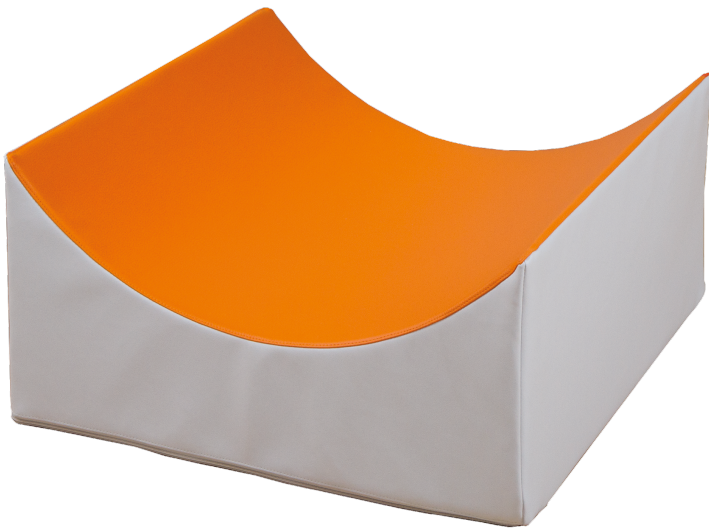


KLE-TALV2

PRODUKTDATENBLATT
WWW.MOEBELWERK-NIESKY.DE

KUNSTLEDERELEMENT

TAL, B/H/T: 60X15/30X60 CM



PRODUKTBESCHREIBUNG

Das vielseitige Kunstleder-Tal KLE-TALV2 mit Schaumstoff-Kern
Maße B/H/T: 60x15/30x60 cm

Mit diesem innovativen Element können Kinder spielerisch balancieren, klettern und flexible Landschaften gestalten. Die hochwertige Kunstleder-Oberfläche sorgt für ein angenehmes und sicheres Spielerlebnis. Das KLE-TALV2 ist nicht nur ein funktionales Spielgerät, sondern auch ein ästhetisches Highlight, das die Kreativität und Motorik der Kinder fördert. Setzen Sie auf Qualität und Spaß mit dem Kunstleder-Tal KLE-TALV2 und schaffen Sie eine inspirierende Umgebung für die Kleinen. Kombinierbar mit anderen Kunstlederelementen für kreative Gestaltung.

Zubehör

EIGENSCHAFTEN

- 2-farbige Gestaltung möglich
- leicht abwischbar

Artikelnummer	KLE-TALV2	
Breite / Höhe / Tiefe	600 mm / 300 mm / 600 mm	23.6" / 11.8" / 23.6"
Gewicht	32 kg	70.5 lbs
Einsatzbereich	Krippe, Kindergarten, Grundschule	
Material	Kunstleder, Schaumstoff	

Möbelwerk Niesky GmbH
Neuhofener Straße 4-6
02906 Niesky
Deutschland

T +49 3588 2537-0
F +49 3588 2537-30
E info@moebelwerk-niesky.de
www.moebelwerk-niesky.de

© Copyright by Möbelwerk Niesky GmbH

14.10.2024
Seite 2/2