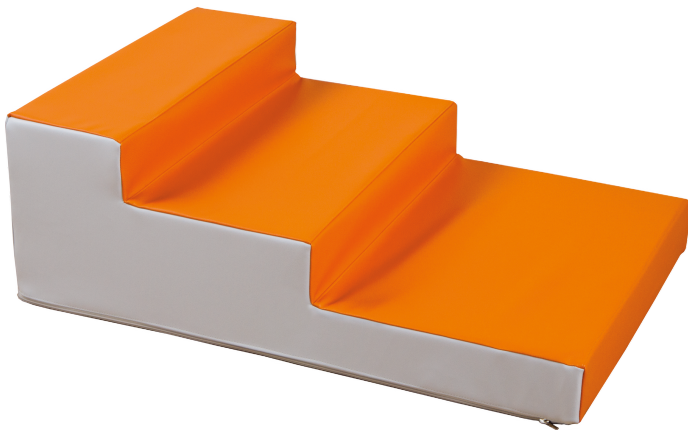


KLE-TREV2

PRODUKTDATENBLATT  
WWW.MOEBELWERK-NIESKY.DE

## KUNSTLEDERELEMENT

TREPPE, B/H/T: 90X30X60 CM



### PRODUKTBESCHREIBUNG

Die vielseitige Kunstleder-Treppe KLE-TREV2 mit Schaumstoff-Kern  
Maße B/H/T: 90x30x60 cm

Mit diesem innovativen Element können Kinder spielerisch balancieren, klettern und flexible Landschaften gestalten. Die hochwertige Kunstleder-Oberfläche sorgt für ein angenehmes und sicheres Spielerlebnis. Die KLE-TREV2 ist nicht nur ein funktionales Spielgerät, sondern auch ein ästhetisches Highlight, das die Kreativität und Motorik der Kinder fördert. Setzen Sie auf Qualität und Spaß mit der Kunstleder-Treppe KLE-TREV2 und schaffen Sie eine inspirierende Umgebung für die Kleinen. Kombinierbar mit anderen Kunstlederelementen für kreative Gestaltung.

### Zubehör

### EIGENSCHAFTEN

- 2-farbige Gestaltung möglich
- leicht abwischbar

Artikelnummer	KLE-TREV2	
Breite / Höhe / Tiefe	900 mm / 300 mm / 600 mm	35.4" / 11.8" / 23.6"
Gewicht	32 kg	70.5 lbs
Einsatzbereich	Krippe, Kindergarten, Grundschule	
Material	Kunstleder, Schaumstoff	

---

Möbelwerk Niesky GmbH  
Neuhofener Straße 4-6  
02906 Niesky  
Deutschland

T +49 3588 2537-0  
F +49 3588 2537-30  
E [info@moebelwerk-niesky.de](mailto:info@moebelwerk-niesky.de)  
[www.moebelwerk-niesky.de](http://www.moebelwerk-niesky.de)

© Copyright by Möbelwerk Niesky GmbH

15.10.2024  
Seite 2/2